

Projectreview

Laan van Spartaan te Amsterdam



Projectomschrijving

Isolatie is de laatste jaren steeds belangrijker geworden in het ontwerp van gebouwen. Niet alleen vanwege het terugdringen van energieverbruik, maar ook voor meer wooncomfort. Ook bij het ontwerp van het Voorzieningscluster in de nieuwe wijk Laan van Spartaan was isolatie een belangrijk thema. Om een CO2 neutrale sporthal te realiseren, maar ook voor geluidarme en comfortabele loggia's voor de toekomstige bewoners. Het ophoog- en isolatiesysteem van Triflex speelde daarbij een rol.

De appartementen richten zich, vanwege het verkeerslawaaï van de nabijgelegen A10, naar de Rinus Michelslaan, de hoofdentree van de wijk. Door de gevel terug te laten springen ontstaat er voor elke woning een geluidsluwe loggia, die met een groot schuifraam kan veranderen in een balkon. Het plafond moest vanwege de geluidsabsorptie van isolatie worden voorzien. Het lag voor de hand om de betonvloeren van de loggia's verjongd te storten. Om het meest duurzame resultaat te verkrijgen zijn de vloeren voorzien van een isolatiesysteem.

De keuze viel op het systeem van Triflex. Hiermee zijn niet alleen de onderliggende appartementen geïsoleerd, maar ook de balkons en constructie duurzaam beschermd. De geringe dikte van het pakket was een perfecte bijkomstigheid.

Projectdetails

- Project: Loggia's Laan van Spartaan
- Plaats: Amsterdam
- Systeem: Triflex BIS/BTS-P
- Architect: DP6 Architectuurstudio BV
- Aannemer: Bouwbedrijf M.J. de Nijs en Zonen B.V.
- Applicateur: Blom Flooring Systems BV
- Opgeleverd: September 2013
- Oppervlak: 660 m²
- Bijzonderheden: Door het gebruik van duurzame materialen kunnen de bewoners nog tientallen jaren genieten van hun geïsoleerde, geluidluwe loggia's.

Triflex[®]



Projectfoto's



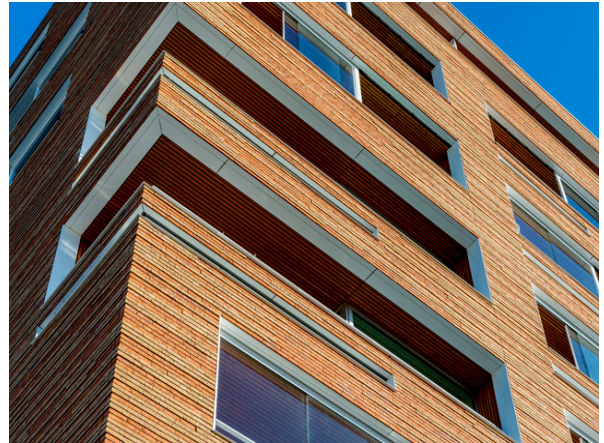
In een vroeg stadium is het Triflex BIS systeem aangebracht en voorzien van een waterdichte afwerking om lekkage te voorkomen.



Nadat de meeste bouwactiviteiten achter de rug waren, is men gestart om de details te voorzien van het gewapende Triflex membraan.



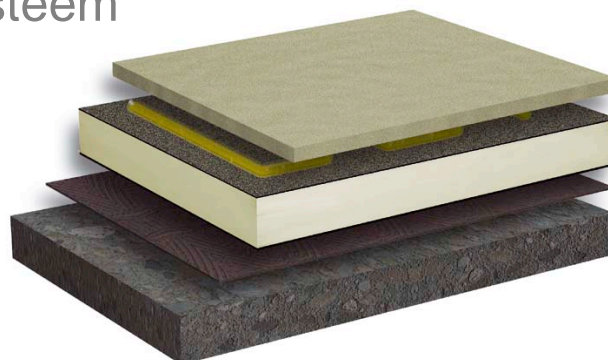
Een eindresultaat waar alle betrokken partijen trots op zijn.



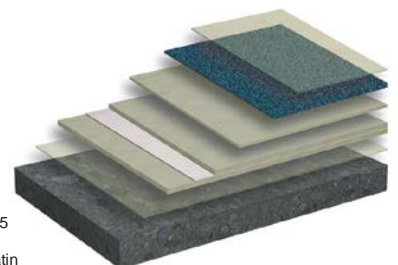
De warme zwartgrijze tint die als afwerking is gekozen past prima bij het overige materiaal- en kleurgebruik.

Triflex BIS/BTS-P systeem

- Brandvertragend
- Licht in gewicht
- Goede isolatie
- Duurzame bescherming
- Wegnemen drempelhoogte
- Vele kleurvarianties mogelijk
- Waterdicht
- UV-bestendig
- Onderhoudsvrij
- Slijtvast
- Geschikt voor balkons, galerijen en terrassen



- 1 Ondergrond
- 2 Dampremmende laag
- 3 Isolatie
- 4 Drukverdeellaag



- 1 Triflex BIS systeem
- 2 Triflex Cryl Primer
- 3 Triflex ProTerra
- 4 Triflex Speciaalvlies
- 5 Triflex ProTerra
- 6 Triflex ProFloor RS
- 7 Triflex Cryl Finish 205
- 8 Instrooi materiaal
- 9 Triflex Cryl Finish Satin

Triflex[®]