

# Project review

Prinses Maximasluisen te Lith



## Projectomschrijving

Het Prinses Maxima sluisen-complex te Lith wordt deels gerenoveerd. Het daksysteem was aan het einde van de technische levensduur, wat ernstige lekkages veroorzaakte aan de 4 torens. Ook voldeden de sluisgebouwen niet meer aan de hedendaagse veiligheidseisen. Hiervoor is tevens behoefte van de valbeveiliging een hekwerk gemonteerd op het dak. Dit hield in dat een gedeelte van de oude dakafdichting verwijderd moest worden. Tevens werden nieuwe kettingen en motoren geplaatst, waardoor er aanpassingen plaatsvonden aan het dak in de vorm van dakluiken.

Door al deze aanpassingen was een nieuwe dakafdichting noodzakelijk. Aangezien er vele doorvoeren in het dak zitten, en maar een beperkte opstandhoogte is en de bereikbaarheid van de daken zeer matig is, is er naar een duurzame afdichting gezocht. Verhagen Dakbedekkingen heeft naar aanleiding hiervan het Triflex ProTect systeem aangeboden.

Het Triflex ProTect systeem biedt datgene wat de opdrachtgever wenst. Duurzaam afgedichte daken! Ook biedt het Triflex ProTect systeem een verzekerde garantie van 10 jaar.

Kortom: De sluisen worden duurzaam beschermt tegen weersinvloeden door het Triflex ProTect systeem!

## Projectdetails

- Project: Renoveren daken Prinses Maxima sluisen
- Plaats: Lith
- Systeem: Triflex ProTect
- Opdrachtgever: Rijkswaterstaat
- Hoofdaannemer: Hollandia BV
- Applicateur: Verhagen Dakbedekking B.V.
- Opgeleverd: Mei 2010
- Uitvoering: De details zijn eerst voorzien van Triflex Primer. De randaansluitingen zijn ingeplakt met het Triflex ProDetail membraan en de voetplaten van het hekwerk met Triflex ProFibre. Vervolgens is het dakoppervlak voorzien van het Triflex ProTect systeem.
- Oppervlak: 130 m<sup>2</sup>

**Triflex**<sup>®</sup>



## Projectfoto's



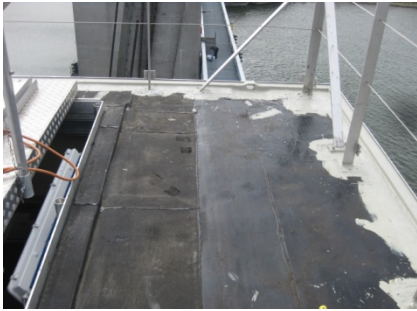
Dakoppervlak met het nieuwe hekwerk



Uitvullen van de gaten ten behoeve van de staanders van het hekwerk met Triflex Cryl RS 240



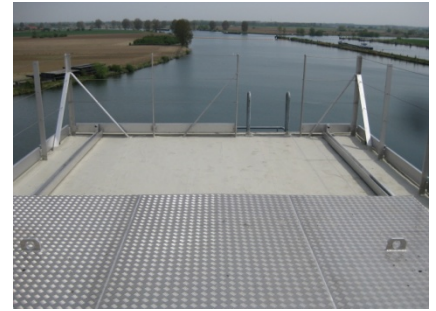
De randen voorzien van het Triflex membraan



De randaansluitingen en voetplaten van het hekwerk zijn ingepakt voor een optimale waterdichting



De details zijn voorzien van Triflex ProFibre en het dakoppervlak is voorzien van het Triflex ProTect systeem



Het eindresultaat! Een duurzame afdichting met 10 jaar garantie

# Triflex®

Triflex BV  
 Postbus 40128  
 8004 DC Zwolle  
 Tel. 038-4602050  
 Fax 038-4603857  
 info@triflex.nl | www.triflex.nl

Triflex Belgie  
 Diamantstraat 10/301  
 B-2200 Herentals  
 Tel. +32 (0) 14 75 25 50  
 Fax +32 (0) 14 75 26 14  
 info@triflex.be | www.triflex.be  
 Een onderneming van de Follmann Groep

## Triflex ProTect systeem

- Gegarandeerd 100% waterdicht
- Volledig gewapend
- Scheuroverbruggend
- Diverse kleur- en structuurvariaties
- Flexibel
- UV bestendig
- Naadloos
- Antislip

- 1 Ondergrond
- 2 Triflex Primer
- 3 Triflex ProTect
- 4 Triflex Speciaalvlies
- 5 Triflex ProTect

