

# Projectreview

Houten wandeldek Belvédère, Zwolle



## Projectomschrijving

In het verleden waren de houten delen van het wandeldek en galerijen Belvédère in Zwolle onbehandeld waardoor er veel klachten binnen kwamen over gladheid. Om het probleem te verhelpen is destijds een antislip systeem op basis van Epoxy aangebracht. Alleen na korte tijd vertoonde deze afwerking de nodige onthechting en dus gladheid. Delta Wonen was genoodzaakt op zoek te gaan naar een duurzame oplossing.

De oplossing werd gevonden in het Triflex WAS systeem op basis van PMMA, speciaal ontwikkeld voor houten ondergronden. Door de flexibiliteit en de goede hechting aan de houten ondergrond is het systeem uitstekend in staat om de werking vanuit de ondergrond op te vangen. Hierdoor behoort de onthechting van de afwerking en de daarmee gepaarde gladheid tot het verleden.

De snelle uithardingstijd van de PMMA gaf als bijkomend voordeel dat de bewoners weinig last ondervonden van de werkzaamheden. De keuze uit vele kleuren gaf de houten delen een vernieuwde uitstraling.

Het Triflex WAS systeem is dus dé oplossing voor problemen met houten ondergronden. Het is een degelijk systeem met een bewezen duurzaamheid in elke gewenste kleur.

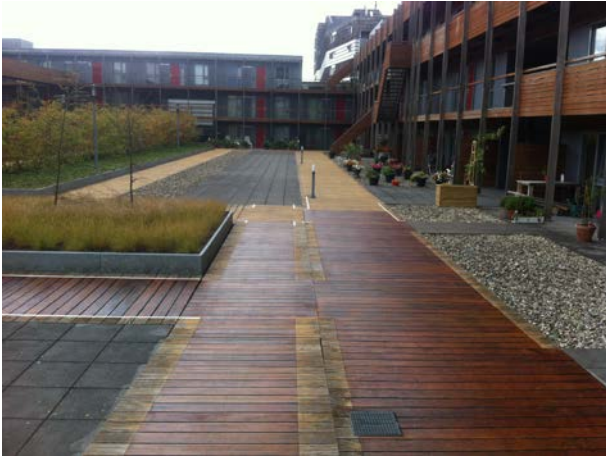
## Projectdetails

- Project: Houten wandeldek en galerijen Belvédère
- Plaats: Zwolle
- Systeem: Triflex WAS systeem
- Opdrachtgever: Delta Wonen
- Applicateur: NBK Oost
- Opgeleverd: September 2014
- Oppervlak: 800 m<sup>2</sup>
- Bijzonderheden: Samen met applicateur NBK Oost is gekeken wat de beste voorbehandeling van de ondergrond was.

**Triflex**<sup>®</sup>



## Projectfoto's



Als onderdeel van het WAS systeem is Triflex ProFloor R aangebracht.



Kwartzand zorgt voor voldoende antislip.



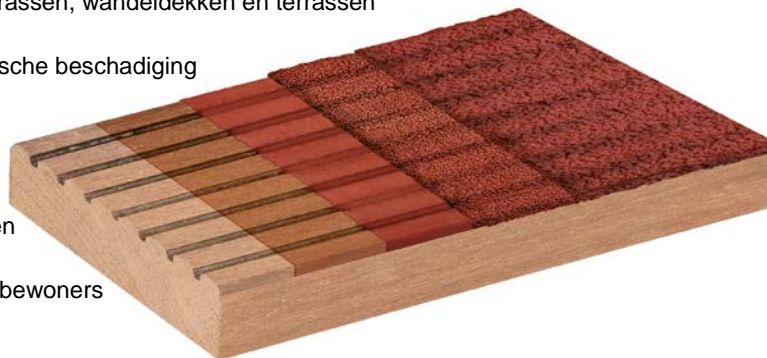
Als verzegeling wordt een kleurfinish aangebracht.



Het eindresultaat! Een veilig wandeldek.

## Triflex WAS systeem

- Geschikt voor balkons, terrassen, wandeldekken en terrassen
- Zeer duurzaam
- Beschermt tegen mechanische beschadiging
- UV-bestendig
- Snelle uitharding
- Diverse kleuren
- Koud aan te brengen
- Makkelijk schoon te houden
- Chemisch bestendig
- Beperkte overlast voor de bewoners



- 1 Ondergrond
- 2 [Triflex Crvl Primer 222](#)
- 3 [Triflex ProFloor R](#)
- 4 Kwartzand
- 5 [Triflex Crvl Finish](#)

# Triflex®