



„MEEDENKEN OVER  
EEN GOEDE  
OPLOSSING WAS  
EEN MOOIE  
UITDAGING“

Projectreview Parkeren

## Futuristische „Fietsgevel“ lost fietsprobleem op

De Gemeente Haarlem heeft er weer een nieuwe grote fietsenstalling bij. Het station van Haarlem werd rondom belaagd door de vele fietsen die overal geparkeerd stonden. In het kader van „Ruimte voor de fiets“ werd naar een oplossing gezocht voor dit immense probleem. Aan de noordzijde van het station werden 1700 plaatsen gerealiseerd in de vorm van een „Fietsgevel“.

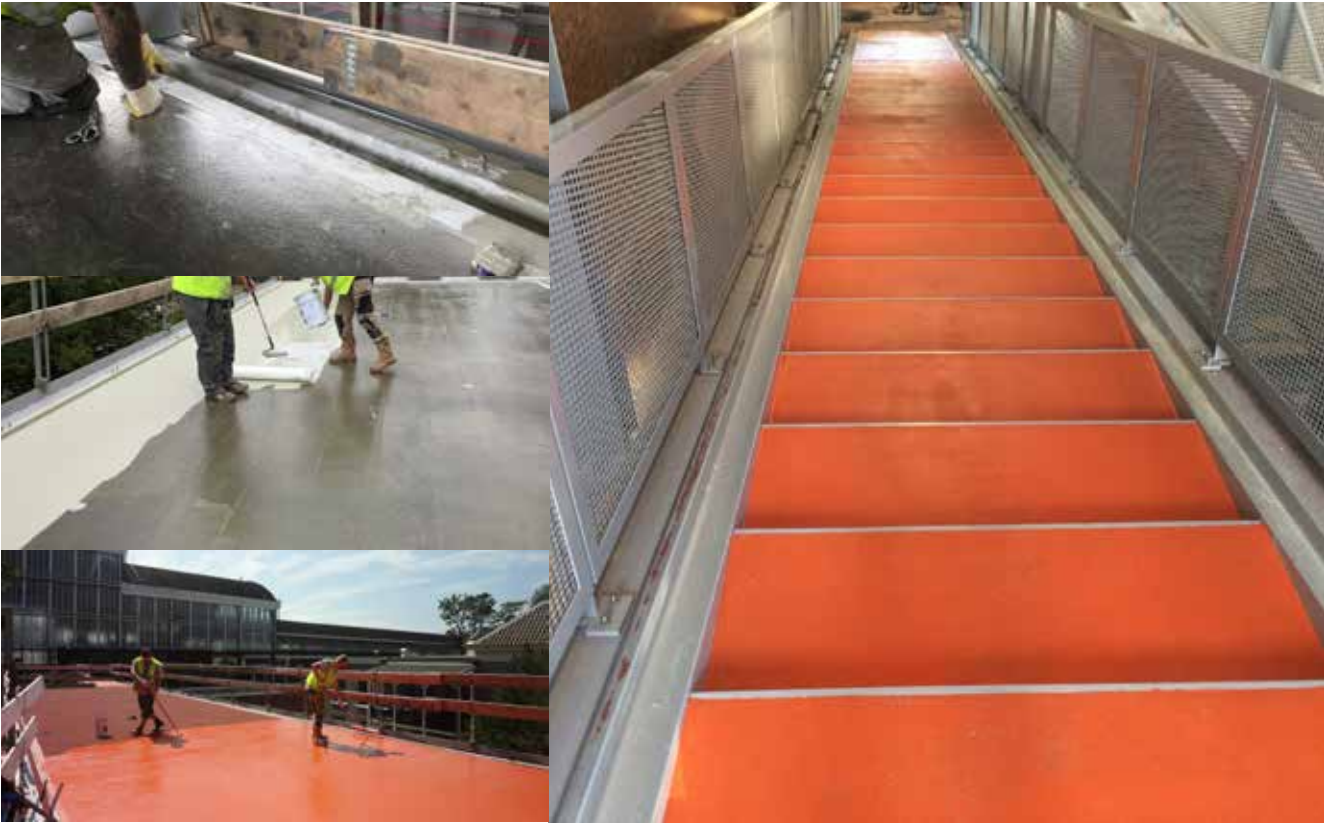
De stalling dankt zijn naam aan zijn futuristische gevel. Architectenbureau Wurck noemt het "een stedelijke 'vitrage', met verschuivende ritmes van aluminium lamellen." Hoe dan ook, door de lamellen heen blijven de mooie stoomkappen van het station zichtbaar, terwijl de fietsen aan het zicht onttrokken worden.

De Fietsgevel bestaat uit een staalskelet met betonvloeren op de verdiepingen. Door middel van fietshellingen zijn de verdiepingen toegankelijk gemaakt voor de gebruikers. Grote schuifdeuren markeren de entrees.

In de constructie lag dan ook het probleem. De details, met name de goten en aansluitingen op de stalen constructie, waren zodanig bedacht dat deze lastig af te dichten waren met traditionele producten. Alleen moest de stalling wel duurzaam beschermd worden.

Triflex werd gevraagd om mee te denken om de details zo af te dichten dat dit ook daadwerkelijk dicht zou zijn en de levensduur van de Fietsgevel gegarandeerd kon worden. Emiel van Leeuwen, technisch adviseur: „Na veel CAD-tekeningen, overleggen en testen, is er gekozen om de details af te dichten met het Triflex ProDetail systeem. Dit systeem wordt vloeibaar aangebracht, waardoor zelfs de meeste complexe details volledig waterdicht zijn. Het was een mooie uitdaging!“

Maar niet alleen de details moesten worden afgedicht. Ook het vloerveld en dan het liefst in de knalkleur oranje! Voor Triflex geen probleem. Door de keuze uit veel systemen en kleuren is er voor elke vraag wel een oplossing.



## Projectdetails

<b>Project:</b>	Fietsgevel
<b>Plaats:</b>	Haarlem
<b>Systemen:</b>	Triflex BTS-P, Kwartzsand grof Triflex BFS, Kwartzsand grof Triflex TSS
<b>Opgeleverd:</b>	September 2015
<b>Oppervlak:</b>	962 m <sup>2</sup>

## Betrokken partijen

<b>Opdrachtgever:</b>	Aannemingsmaatschappij K. Dekker BV
<b>Adviesbureau:</b>	Lineair Bouwmanagement
<b>Architect:</b>	Wurck Architecten

## Triflex BTS-P, kwartzsand grof

- Volledig gewapend en scheuroverbruggend systeem
- Waterdicht
- Minimale overlast
- Duurzaam
- UV-bestendig
- Onderhoudsvrij
- Naadloos
- Mechanisch belastbaar
- Decoratief en kleurrijk
- Grove antislip afwerking
- Op basis van PMMA

## Systeemopbouw

Triflex Ceryl Finish 205  
Triflex ProFloor RS met  
kwartzsand 0,7 - 1,2 mm  
Triflex ProTerra membraan  
Triflex Primer  
Ondergrond