

Projectreview

Geraniumhof, Groningen



Projectomschrijving

Als iets voor gevaarlijke situatie kan zorgen is, zijn het wel trappen die onvoldoende antislip hebben. Dat was ook bij de onbehandelde trappen van de Geraniumhof in Groningen het geval. De trappen waren de enige toegang tot de woning, dus regelmatig werden de bewoners geconfronteerd met onveilige situaties. Het probleem moest dus opgelost worden, waarbij de overlast van het aanbrengen van een degelijk antislipsysteem zoveel mogelijk werd beperkt. Het was natuurlijk niet de bedoeling dat bewoners dagen lang niet in of uit hun huis konden.

Maar niet alleen de onveilige trappen ontnamen het woonplezier van de bewoners. Ook de gladde balkons. Deze waren onbehandeld en raakten verweerd.

De oplossing voor zowel de trappen als de balkons werd gevonden in het duurzame, sneluithardende Triflex BAS systeem. Het systeem heeft 2 varianten, waardoor voor ieder oppervlak de beste oplossing geboden kon worden. Trappen worden op een andere manier gebruikt dan balkons. Het 3-laags Triflex BAS systeem vangt moeiteloos de extra wrijving op. Op balkons is dit niet nodig, zodat hier voor het 2-laags Triflex BAS systeem gekozen kon worden. Door gebruik te maken van één kleur op de trappen en balkons is een mooie, moderne uitstraling ontstaan.

Projectdetails

- Project: Balkons en trappen Geraniumhof
- Plaats: Groningen
- Systeem balkons: [Triflex BAS, 2-laags](#)
- Systeem trappen: [Triflex BAS, 3-laags](#)
- Opdrachtgever: Nijestee
- Applicateur: NESTON Betonconservering
- Opgeleverd: Juli 2014
- Oppervlak: 50 m²
- Bijzonderheden: Door gebruik te maken van 2 varianten van het Triflex BAS systeem, heeft ieder oppervlak de behandeling gekregen die nodig was en bleef men binnen het budget.

Triflex[®]



Projectfoto's



De balkons raakten verweerd en glad.



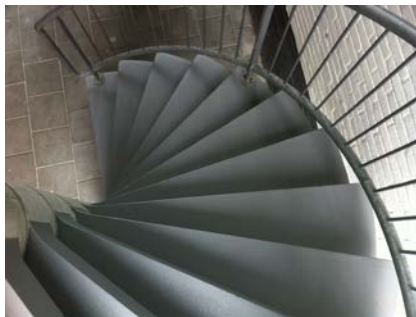
Door het aanbrengen van het 2-laags Triflex BAS systeem zijn de problemen opgelost.



Het systeem sluit naadloos aan op de gevel.



Ook de onbehandelde trappen werden als glad ervaren.



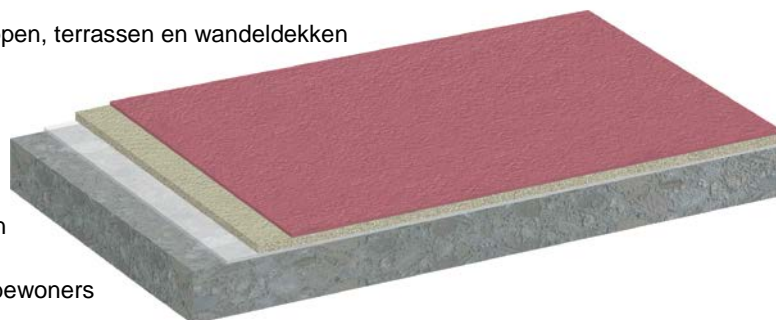
Door het aanbrengen van het 3-laags Triflex BAS systeem is de trap weer veilig begaanbaar.



Het vloerveld is ingestrooid met kwartszand, waardoor deze weer voldoende antislip heeft.

Triflex BAS systeem, 3-laags

- Antislip
- Geschikt voor balkons, trappen, terrassen en wandeldekken
- Mechanisch belastbaar
- Koud aan te brengen
- Chemisch bestendig
- UV-bestendig
- Duurzame bescherming
- Makkelijk schoon te houden
- Decoratief en kleurrijk
- Beperkte overlast voor de bewoners



- 1 Ondergrond
- 2 Triflex Cryl Primer
- 3 Triflex ProFloor RS
- 4 Triflex Cryl Finish 205

Triflex[®]