

Project review

Straatkleed te Amsterdam



Projectomschrijving

Triflex staat bekend om zijn wegmarkeringen, maar sinds 1 juni 2010 is daar verandering in gekomen. De producten zijn namelijk ook erg geschikt om kunstdecoraties op de weg aan te brengen.

Na de renovatie van de panden aan de Henrick de Keijserstraat ontstond het idee om een kunstwerk te realiseren voor de bewoners. In eerste instantie vroeg Stadgenoot om een object aan de gevel. Echter het werd een "stratkleed".

Op het eerste gezicht lijkt het kunstwerk een kleed met klassieke motieven. Maar wie beter kijkt, ziet dat de grafische vormen het verhaal vertellen van de buurt en haar geschiedenis. Zo zijn in het "stratkleed" smurfen, poten, broodjes, kurkentrekkers, saxofoons, de 2 kerktorens, die Henrick de Keijser ontworpen heeft en nog veel meer te vinden.

Over de sjablonen die Marjet Wessels Boer ontworpen heeft, werd Preco Cryl Kaltplastik SP 3K gespoten.

Het eindresultaat mag er wezen: Een prachtig "stratkleed" gemaakt met een duurzaam product !

Projectdetails

- Project: Straatkleed Henrick de Keijserstraat
- Plaats: Amsterdam
- Systeem: Preco Cryl Kaltplastik SP 3K
- Opdrachtgever: Stadgenoot
- Ontwerp: Studio Wessels Boer
- Applicateur: Multiline Markering
- Opgeleverd: 1 juni 2010
- Uitvoering: In een paar uur tijd werd de straat omgetoverd tot een prachtig stratkleed !
- Oppervlak: circa 120 m²

Triflex[®]



Projectfoto's



Plaatsen van de sjablonen



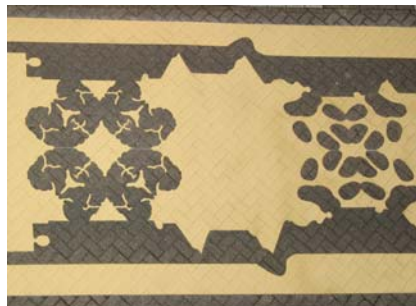
Aanbrengen van Preco Cryl Kaltplastik SP 3K



Verwijderen van het sjabloon



Verwijderen van de tape



Het motief



Het eindresultaat! Een prachtig straatkleed

Triflex®

Triflex BV
Postbus 40128
8004 DC Zwolle
Tel. 038-4602050
Fax 038-4603857
info@triflex.nl | www.triflex.nl

Triflex België
Diamantstraat 10/301
B-2200 Herentals
Tel. +32 14 75 25 50
Fax +32 14 75 26 14
info@triflex.be | www.triflex.be
Een onderneming van de Follmann Groep

Preco Cryl Kaltplastik SP 3K

- Elastisch
- UV-bestendig
- Slijtvast bij mechanische belasting
- Bestendig tegen alkalische stoffen
- Kleurvast
- Hoge dagzichtbaarheid
- Koud appliceerbaar
- Middelfijne korrel met als resultaat een egaal gestructureerd oppervlak