

DUURZAME RENOVATIE VOOR DE WIJK HELBERGEN

Zutphen, maart 2023

Triflex
Delivering solutions together.



DUURZAME EN
ESTHETISCHE
BALKONS EN
GALERIJEN

Wij mochten onderdeel zijn van een bijzonder project; namelijk de renovatie van meerdere flats in de wijk Helbergen in Zutphen. De wens van de opdrachtgever was namelijk om de flats in deze wijk te verduurzamen en te renoveren. Triflex werd gevraagd om mee te denken over het beschermen van de balkons en galerijen. Binnen het project komen twee verschillende bouwtypen flats voor waarbij voor iedere flat een aparte beoordeling en een op maat gemaakte oplossing moest komen. Een uitdaging die wij maar al te graag aanpakten!

DE UITDAGING

In deze wijk staan twee type flats, die beide zorgen voor verschillende uitdagingen:

- Flat type 1: de galerijvloeren en balkons van deze flat bestaan uit prefab elementen op consoles, deze zijn in de regel niet scheur gevoelig en vormen daarmee een stabiele ondergrond. De uitdaging bij deze flat was dat de oude coating op sommige plekken onthechtte en de dilataties deels niet meer waterdicht waren. De opdrachtgever zocht voor deze flats een beschermende antislip afwerking en een duurzame afdichting van de dilataties.
- Flat type 2: De balkon- en galerijvloeren van deze flats zijn 'in het werk gestort' en vrijdragend waarop een afschotlaag is aangebracht om het hemelwater af te voeren. Deze type vloeren staan bekend om de eigenschap dat ze vaak scheur gevoelig zijn. Bij diverse flats waren schades in de afschotlaag aanwezig en was de bestaande afwerking niet in staat om de aanwezige scheurvorming te overbruggen, onthechtte de afwerking op veel plekken en waren veel dilataties lek. De opdrachtgever zocht voor de vloeren een afwerking die de balkons en galerijen voor de lange termijn kon beschermen en tevens voldoende antislip was.



Vragen of meer
informatie?
We horen het graag!

Boerendanserdijk 35
8024 AE Zwolle
T +31 38 460 20 50
F +31 38 460 38 57

info@triflex.nl
www.triflex.nl



HET PROCES



DE OPLOSSING

Oplossing flat type 1: voor dit type flat is er gekozen voor het Triflex BAS 3 laags systeem. De ondergrond is niet scheurgevoelig en daarom is dit systeem de oplossing voor deze flat. Dit systeem beschermt het prefab element, is antislip en zorgt ervoor dat een aantrekkelijk uiterlijk wordt gecombineerd met een beschermende antisliplaag voor balkons en galerijen. Door de vele beschikbare RAL-kleuren, en eventueel gekleurd kwartszand en een transparante finish voldoet het vloerveld aan ieders wens. De dilataties zijn afdicht met het gewapende dilatatie membraan: Triflex R230.

Oplossing flat type 2: Bij deze flats moest er per flat beoordeeld worden of de afschotvloer volledig of deels verwijderd en dus vervangen moest worden. Na de beoordeling van de afschotvloeren, waarbij sommige vervangen werden, is er gekozen voor het volledig gewapende Triflex BTS-P systeem. Dit systeem combineert waterdichting met een antislip slijtlaag. Doordat het systeem scheuroverbruggend is kan de scheurvorming, die typerend is voor dit type vloeren, duurzaam worden opgevangen door de afwerking. Hiermee wordt de levensduur van de balkons- en galerijen aanzienlijk verlengt.

Tot slot hebben wij ook bij enkele flats de trappen afgewerkt met ons Triflex TSS systeem. Dit systeem is voldoende antislip, want niets is zo gevaarlijk als een gladde trap. Ook is er voor de uitstraling gekozen die het beste past bij de bijbehorende flat. Dit systeem brengt een langere levensduur met zich mee en zorgt voor veiligheid voor de gebruiker.

“Er zijn twee verschillende type flats in Helbergen. Elk type flat vraagt om een specifieke oplossing en aanpak. Triflex bood voor beide types een oplossing. Kreeft Beton- & Injectietechnieken bracht alles netjes en vakkundig aan.”

HET PROCES

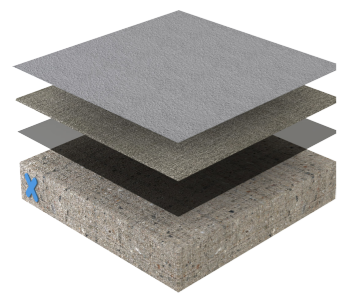
Erkend Triflex applicateur Kreeft Beton- & Injectietechnieken is met de flats aan de slag gegaan. Flat voor flat hebben zij de Triflex systemen netjes en vakkundig aangebracht. Inmiddels zijn de eerste zeven flats al afgewerkt met Triflex. De komende tijd zullen nog vele flats in de wijk Helbergen volgen!

HET RESULTAAT

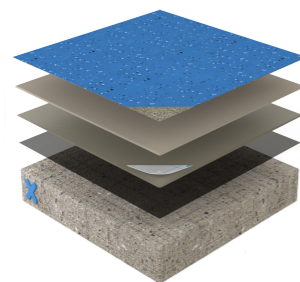
De balkons en galerijen van beide type flats zijn nu esthetisch afgewerkt, duurzaam beschermd én veilig te belopen. Wij kijken terug op een mooie samenwerking met de betrokken partijen en kijken uit naar de verdere samenwerking gedurende de renovatie van de overige flats in de wijk Helbergen.

DE GEBRUIKTE SYSTEMEN

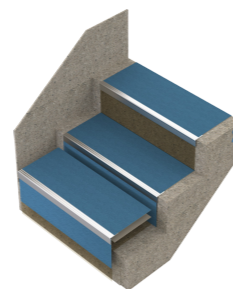
Triflex BAS systeem, 3 laags



Triflex BTS-P systeem



Triflex TSS systeem



BETROKKEN PARTIJEN

Opdrachtgever

woonbedrijf
ieder1

Hoofdaannemer

nijhuis
Nijhuis Bouw B.V.

Applicateur

Kreeft