

DUURZAME AFWERKING NEGEN FLATS ALDENHOF

Nijmegen, september 2021

Triflex
Delivering solutions together.



**VEILIGE,
ESTHETISCHE
AFDICHTING**

In 2015 zijn de galerijen van negen vrijwel identieke flats aan de Aldenhof in Nijmegen afgewerkt. Er werd destijds een Triflex systeem geadviseerd, maar vanwege kostenbesparing is er uiteindelijk voor een ander systeem gekozen. Al snel ontstonden er veel problemen, waarna er de keuze is gemaakt om de galerijen van de flats in 2021 opnieuw af te werken. Deze keer werd er wel Triflex gebruikt.

DE UITDAGING

Destijds koos de opdrachtgever een ander product voor de afwerking van de negen flats. Na een aantal jaar was de afwerking van deze producten alweer versleten, waarna de opdrachtgever dit keer wél voor kwaliteit wilde gaan en koos voor Triflex. Het doel was om met Triflex een kwalitatief hoogwaardige afwerking te realiseren, zodat de galerijen weer goed beschermd zijn en een lange tijd mee kunnen.

“Na een aantal jaar was de afwerking van deze producten alweer versleten, waarna de opdrachtgever dit keer wél voor kwaliteit wilde gaan en koos voor Triflex.”

DE OPLOSSING

Er is dus gekozen om dit keer wel de kwalitatief hoogwaardige producten en systemen van Triflex toe te passen; het Triflex BAS systeem om precies te zijn. Dit drielaagse systeem op basis van PMMA met een instrooi van kwartszand fijn, zorgt voor een fraaie afwerking met een veilige antisliplaag. Het systeem is koud, flexibel en naadloos aan te brengen. Verder werkt het waterafstotend, is het bestand tegen chloriden en kooldioxide, slijtvast, onderhoudsarm en duurzaam. Tot slot kan de afwerking in allerlei kleuren en ontwerpen worden aangebracht, zodat er altijd een passende uitstraling gerealiseerd kan worden. Zo ook voor de negen galerijen aan de Aldenhof in Nijmegen!

HET PROCES

Ervaren applicateur Gacon heeft de galerijvloeren van de flats zorgvuldig gerenoveerd. Als eerst is de oude, gedegradeerde afwerking verwijderd. Hierna is de ondergrond gerepareerd en vervolgens zijn de detailleringen voorbereid en voorzien van een waterdichte aansluiting met het R230 membraan en Triflex ProDetail. Het vloerveld is voorzien van een primer, waarna het meerlaagse BAS-systeem kon worden aangebracht.

Er is gekozen voor het Triflex BAS systeem: een drielaags antislip systeem op basis van PMMA, dat uitermate geschikt is voor het veilig en esthetisch afwerken van balkons en galerijen. Door de snelle uitharding van het systeem, werd de hinder voor de bewoners van de galerijen tot een minimum beperkt.

HET RESULTAAT

Het gewenste resultaat is behaald! Het betreft een duurzame afwerking die voldoet aan de eisen die men van een kwalitatief hoogwaardige afwerking mag verwachten. Tijdens het proces ervaren de bewoners weinig hinder, door de snelle uitharding van de producten en systemen. Het resultaat is een veilige antislipvloer met een lange levensduur, die qua uitstraling past bij de wensen van de opdrachtgever.

“Het resultaat is een veilige antislipvloer met een lange levensduur, die qua uitstraling past bij de wensen van de opdrachtgever.”

BETROKKEN PARTIJEN

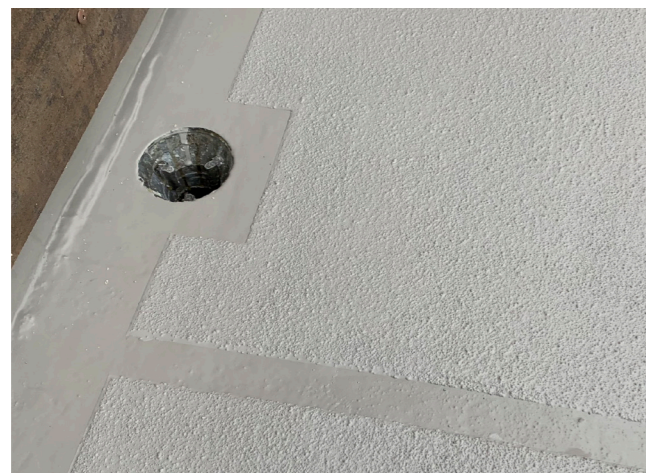
Opdrachtgever



Applicateur



Adviseur



TRIFLEX BAS-SYSTEEM, 3 LAAGS

Vragen of meer informatie?
We horen het graag!

Boerendanserdijk 35
8024 AE Zwolle
T +31 38 460 20 50
F +31 38 460 38 57
info@triflex.nl
www.triflex.nl

