

DUURZAME EN ESTHETISCHE GALERIJVLOER OCTANT

Dordrecht, april 2021

Triflex
Delivering solutions together.



GALERIJVLOEREN
DUURZAAM,
VEILIG EN
ESTHETISCH
GERENOVEERD

Dordrecht is Hollands oudste stad met een rijke historie, gelegen in een waterrijk gebied. De stad biedt onder andere historische monumenten, diverse musea, eeuwenoude pakhuizen, brede rivieren en natuurparken. Bezoekers zullen zich niet snel gaan vervelen en wonen in deze bruisende stad is dan ook geen straf. De veelal oudere en mindervalide bewoners van appartementencomplex Octant in Dordrecht, hebben een prachtig uitzicht over het groen en kijken uit op het schitterende water. De bewoners zijn dan ook tevreden met hun riante optrekje. Echter, er ontstond na verloop van tijd helaas een vervelend probleem. De galerijvloeren van dit moderne complex vertoonden onthechting van de bestaande oppervlaktecoating. Deze was aan het einde van haar levensduur en diende gerenoveerd te worden met een nieuwe hoogwaardige coating.

“De bestaande oppervlaktecoating was aan het einde van haar levensduur en diende gerenoveerd te worden.”



Vragen of meer informatie?
We horen het graag!

Boerendanserdijk 35
8024 AE Zwolle
T +31 (0)38 460 20 50
info@triflex.nl
www.triflex.nl



Opvallende cijfers



330M²
verwerkt oppervlak

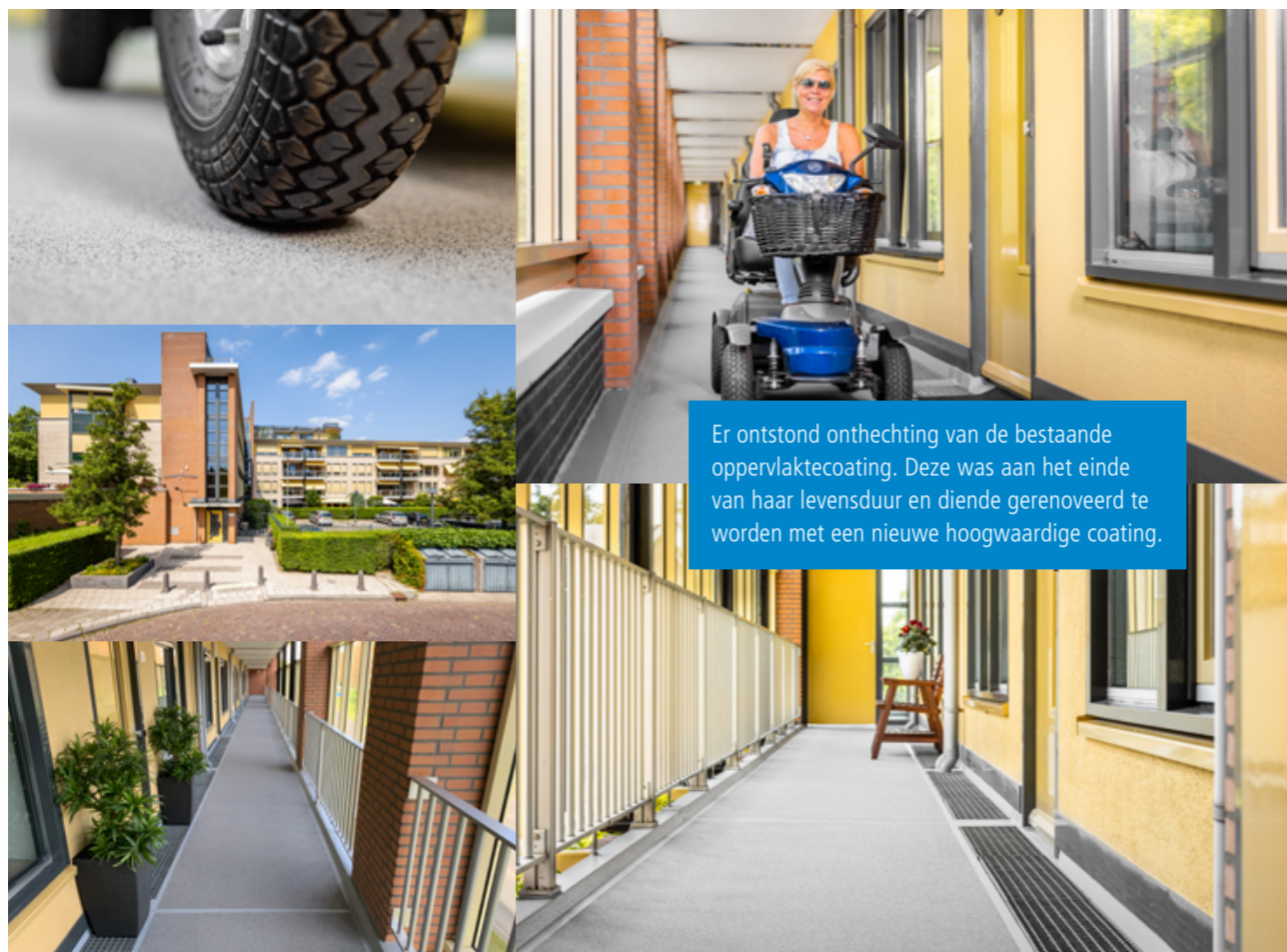


10 jaar
garantie



100%
waterdicht

DE BESTAANDE SITUATIE

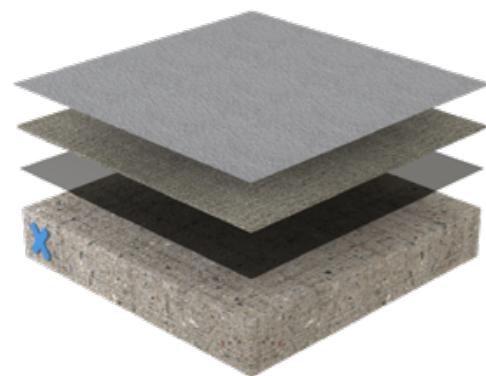


Er ontstond onthechting van de bestaande oppervlaktecoating. Deze was aan het einde van haar levensduur en diende gerenoveerd te worden met een nieuwe hoogwaardige coating.

DE GEBRUIKTE SYSTEMEN

Triflex BAS systeem, kleurfinish

Het Triflex BAS systeem, 3-laags wordt in meerdere lagen aangebracht op het oppervlak. Bescherming, antislip en een aantrekkelijk uiterlijk worden gecombineerd tot een beschermende antislip laag voor balkons, terrassen, galerijen en wandeldekken. Door de vele beschikbare RAL-kleuren, gekleurd kwartsand en een transparante finish voldoet het vloerveld aan ieders wens.



DE UITDAGING

Een veilig beloopbare vloer was een vereiste bij het renoveren van de galerijvloeren. Ook wenste de opdrachtgever om de gootzones te behouden, om zo kosten te besparen. Tot slot was het belangrijk dat de galerijvloeren esthetisch gezien pasten bij het geheel van het appartementencomplex. Aan Rumitec de taak om dit project aan te pakken en met een passende oplossing te komen.

DE OPLOSSING

De keuze is gevallen op het Triflex BAS systeem, 3-laags. Veiligheid en esthetiek worden door Triflex voor nieuwbouw en appartementen gecombineerd met dit ijzersterke systeem dat onder andere snel uithardend, waterafstotend en naadloos is. De aanblik of esthetische afwerking wordt door de keuze van het instrooi materiaal bepaald. Omdat het een vrij dun systeem is, volgt het membraan het profiel van de ondergrond. Een goede voorbehandeling van het oppervlak is dus bepalend voor het eindresultaat. Het resultaat mag er wezen! Een duurzame galerijvloer waar bescherming, antislip en een aantrekkelijk uiterlijk worden gecombineerd.

Een appartement is vaak de ideale leefomgeving voor mindervaliden en ouderen. De bewoners worden beschermd door middel van de antislip laag dat het instrooi systeem Triflex BAS, 3-laags biedt. Zo hoeft nattigheid niet meer tot gladde oppervlakken te leiden, met alle gevolgen van dien. Met het Triflex BAS systeem krijgt het oppervlak een prima antislip laag, maar geeft het ook een duurzame bescherming van de onderliggende constructie. Bescherming, antislip en een aantrekkelijk uiterlijk wordt gecombineerd tot een beschermende antislip laag voor balkons, terrassen, galerijen en wandeldekken.

Het resultaat is niet alleen een veilig systeem maar ook een duurzame bescherming en aantrekkelijke afwerking van uw constructie. Door het brede scala aan kleuren, gekleurd kwartsand en een transparante finish voldoet het vloerveld altijd aan de wens van de opdrachtgever.

HET PROCES

Als eerst is de hoedanigheid en stabiliteit van de ondergrond beoordeeld, alvorens de verwerkers aan de slag konden gaan met de renovatie. Ook verontreinigingen, zoals de cementhuid, oliën, algen, stof en vet, die een goede hechting van het aan te brengen vloersysteem verhinderen, zijn verwijderd indien

nodig. Het BAS-systeem, 3-laags wordt in meerdere systemen aangebracht. Voor een gegarandeerde hechting van de ondergrond is als eerst de Triflex Primer aangebracht. Daarna brachten de verwerkers een zelf nivellerende hoog mechanisch belastbare gietlaag aan, waarna een slijtvaste UV-bestendig gepigmenteerde finish werd aangebracht. Deze eindlaag is bedoeld voor een verhoging van de chemische en mechanische bescherming.

“Een appartement is vaak de ideale leefomgeving voor minder validen en ouderen. De bewoners worden beschermd door middel van de antislip laag dat het instrooi systeem Triflex BAS, 3-laags biedt. Zo hoeft nattigheid niet meer tot gladde oppervlakken te leiden, met alle gevolgen van dien. Het resultaat is niet alleen een veilig systeem maar ook een duurzame bescherming en aantrekkelijke afwerking van uw constructie.”

HET RESULTAAT

Het resultaat mag er wezen! Een duurzame galerijvloer waar bescherming, antislip en een aantrekkelijk uiterlijk worden gecombineerd. Zowel de opdrachtgever als de bewoners zijn zeer tevreden. Een geslaagd project!

BETROKKEN PARTIJEN

Opdrachtgever

VvE Sterrenhaghe

Applicateur

